



**КОМИТЕТ ИМУЩЕСТВЕННЫХ ОТНОШЕНИЙ  
АДМИНИСТРАЦИИ ПЕРМСКОГО МУНИЦИПАЛЬНОГО ОКРУГА**

**РЕШЕНИЕ**

о размещении объектов № 1835

Пермский край  
Пермский округ

25.07.2023

Комитет имущественных отношений администрации Пермского муниципального округа Пермского края разрешает Унитарной некоммерческой организации – фонд «Фонд защиты прав граждан – участников долевого строительства Пермского края» (ИНН 5902058216, ОГРН 1205900013021, почтовый адрес: 614068, Пермский край, г. Пермь, ул. Ленина, д. 92, оф. 309).

размещение объекта «Элементы благоустройства территории, в том числе малые архитектурные формы, за исключением некапитальных нестационарных строений и сооружений, рекламных конструкций, применяемых как составные части благоустройства территории»

на землях государственная собственность на которые не разграничена на срок 1 год с 05.07.2023 г. по 04.07.2024 г.

Местоположение: ЗУ1 – участок 59:32:0680001:4773, край Пермский, Пермский муниципальный округ, с. Култаево.

Приложение: схема предполагаемых к использованию земель или части земельного участка.

Особые условия использования:

1. Без права возведения объектов капитального строительства, без права возведения ограждения, с правом свободного доступа неограниченного круга лиц.

2. В соответствии с абз. 2 п. 8.2. Положения о порядке и условиях размещения объектов на землях или земельных участках, находящихся в государственной или муниципальной собственности, на территории Пермского края без предоставления земельных участков и установления сервитутов, публичного сервитута, утвержденного постановлением Правительства Пермского края от 22.07.2015 № 478-п, при прекращении действия решения о размещении объектов размещенные объекты демонтируются заявителем за счет собственных средств в срок не позднее 14 календарных дней с даты получения письма Комитета имущественных отношений администрации Пермского муниципального района о прекращении действия решения о размещении объектов.

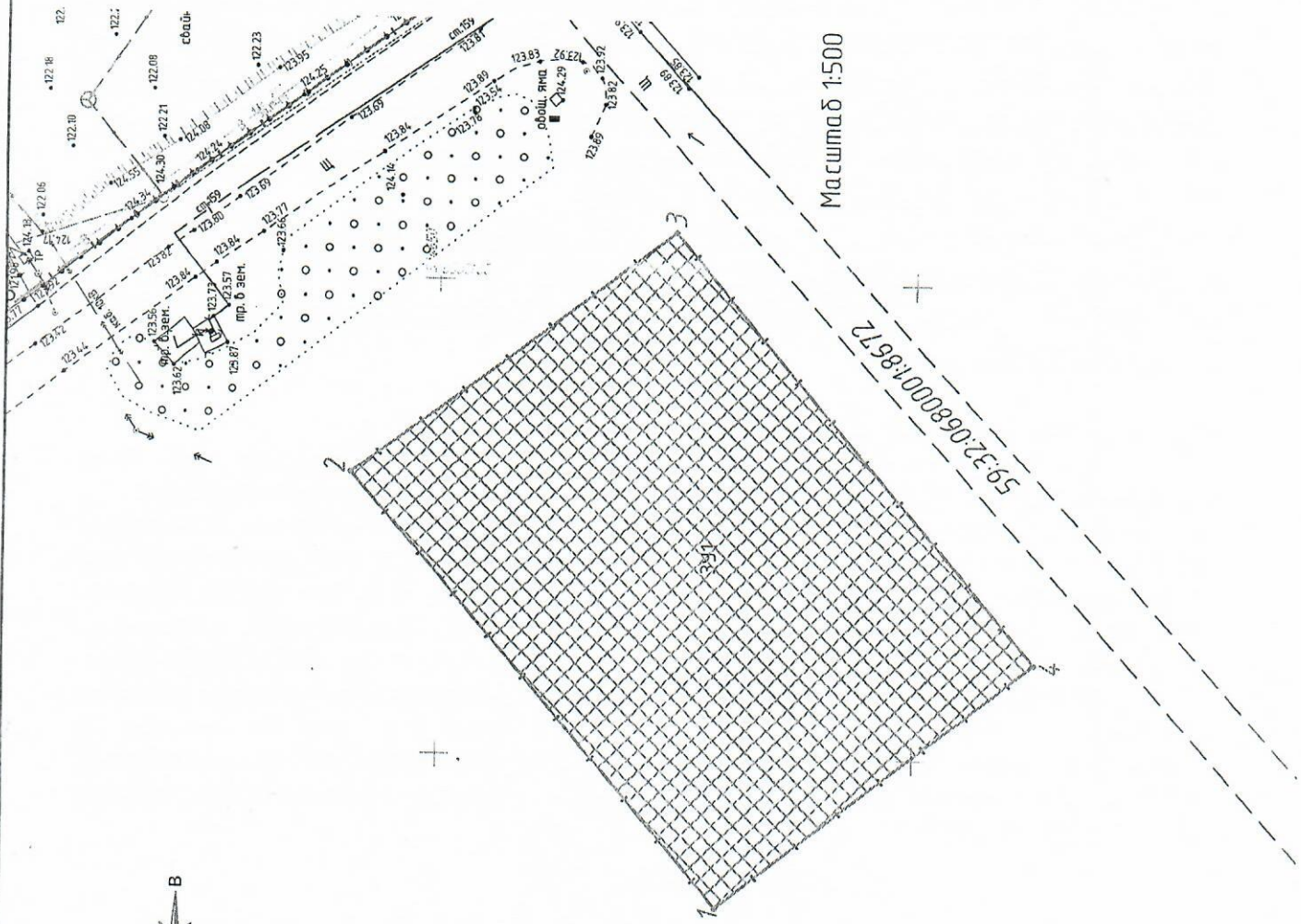
Председатель комитета



(подпись, печать)

Е.А. Демидова

1  
Схема предполагаемых к использованию земель и части земельного участка



Масштаб 1:500

Объект: <<Элементы благоустройства территории, в том числе малые архитектурные формы, за исключением некапитальных нестационарных строений и сооружений, рекламных конструкций, применяемых как составные части благоустройства территории>>;  
 Местоположение: ЗУ1-участок 59:32:0680001:4773, край Пермский, р-н Пермский, с/п Култаевское, с. Култаево.  
 Площадь земель или части земельного участка: 2500.47 кв.м.  
 Категория земель: Земли населенных пунктов  
 Вид разрешенного использования: Элементы благоустройства территории, в том числе малые архитектурные формы, за исключением некапитальных нестационарных строений и сооружений, рекламных конструкций, применяемых как составные части благоустройства территории.

МСК-59 (Зона 2)

Условный номер земельного участка -		Координаты, м	
Площадь земельного участка ЗУ1-2500.47 м2.			
Обозначение характерных точек			
Номер	X	Y	
1	504620.4300	2212784.0899	
2	504659.0100	2212829.4399	
3	504625.3000	2212855.2600	
4	504587.4299	2212810.2599	

Описание границ смежных земельных пользователей от точки 1-4 - Земли населённых пунктов.

- Условные обозначения:
- Вновь образованная часть границы;
  - Граница земельного участка 59:32:0680001:4451;
  - 2 - Надписи номеров вновь образованных характерных точек;
  - ЗУ1 - Номер образуемого земельного участка;
  - 59:01:1713127 - Номер кадастрового квартала;
  - 7 - Кадастровый номер земельного участка;
  - ☒ - Образованная часть благоустройства (парковка).

Инв. № подл.	Подп. и дата	Взам. инв. №	Составлено

Заявитель